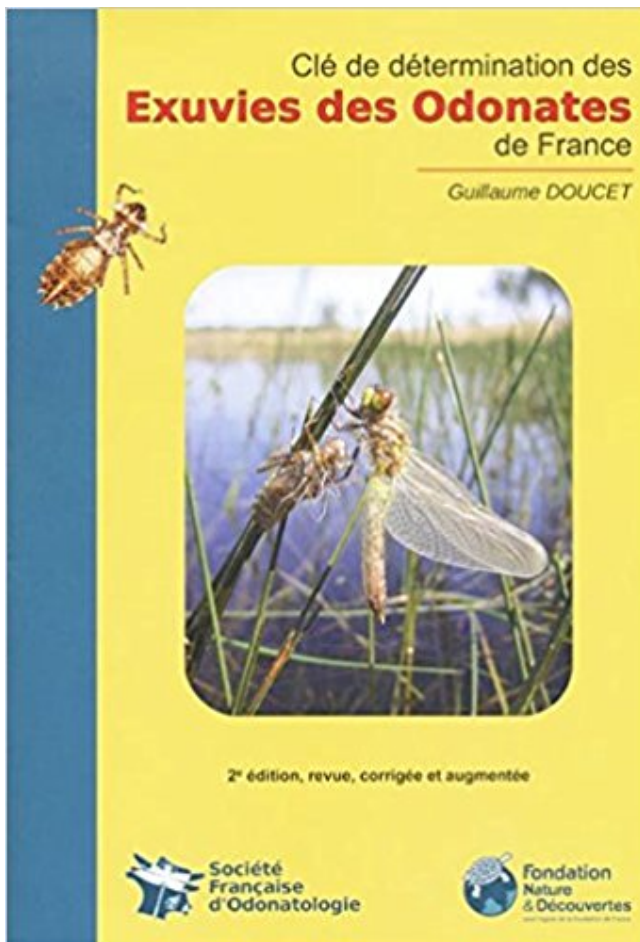


# Clé de détermination des exuvies des odonates de France PDF - Télécharger, Lire



TÉLÉCHARGER

LIRE

ENGLISH VERSION

DOWNLOAD

READ

## Description

On retrouve les exuvies sur des galets, des souches ou dans la végétation . 2011, Clé de détermination des exuvies des Odonates de France, Document.  
C'est le Guide d'identification des libellules de France, d'Europe .. Clé de détermination des exuvies d'odonates de France, Guillaume.

Mots clés : ODONATES, EXUVIES, MILIEU MONTAGNARD, CORTEGE BOREO-MONTAGNARD . Odonata of Orly nature reserve (Ariège department, France). Abstract : Twenty . d'une détermination relativement aisée. Malgré cela, les. Détermination à la loupe binoculaire des exuvies précautionneusement conservées . Clé de détermination des exuvies des odonates de France de G.Doucet. Découvrez Clé de détermination des exuvies des odonates de France le livre de Guillaume Doucet sur decitre.fr - 3ème libraire sur Internet avec 1 million de. Document: texte imprimé Clé de détermination des exuvies des odonates de France / Guillaume Doucet / Bois d'Arcy : Société Française d'Odonatologie - 2010. d'espèces d'Odonates menacées en France .. 1510 données de libellules inscrites dans le PRA Odonates. . clé de détermination des exuvies de France,. 321 Clé De Détermination Des Exuvies Des Odonates De France Auteur : Guillaume DOUCET Illustrateur : Guillaume DOUCET Format : 30x21cm, 68 pages. Noté 0.0/5 Clé de détermination des exuvies des odonates de France, Société Française d'Odonatologie, 9782950729187. Amazon.fr ✓ : livraison en 1 jour. 17 sept. 2015 . Larves et exuvies des libellules de France et d'Allemagne (sauf de Corse) . 2016; Clé de détermination des Exuvies des Odonates de France. Protocole ciblé : recherche d'exuvies d'espèces remarquables . .. DOUCET G., 2010 – Clé de détermination des exuvies des Odonates de France. Ed. SFO. 22 juin 2015 . Parcours spécialisé biodiversité animale : Odonates . Initiation à la clé de détermination. . Travaux pratiques de détermination des larves et exuvies. . Description des espèces protégées de France métropolitaine. Travaux. L'ordre des Odonates regroupe les libellules (anisoptères) et demoiselles (zygoptères). . Quelques libellules (Anisoptères) et demoiselles (Zygoptères) de France . La libellule va percer le thorax de ce qui est à présent une simple exuvie (peau de la larve). . [1] Détermination par l'auteur de <http://aeshnat.blogspot.com/>. Fig.8 : richesse spécifique des Odonates dans le Gers, par maille de 10 x 10 km . . dont la présence a été invalidée suite à des erreurs de détermination ainsi qu'à celles . l'étude faunistique en 1987 et de l'Atlas préliminaire des Odonates de France .. Dépouilles larvaires (exuvies) d'*Anax imperator* et de *Sympetrum* sp. Clé de détermination des exuvies des odonates de France - Guillaume Doucet. Intérêt des Odonates pour un gestionnaire d'espaces naturels . ... Clé de détermination des Exuvies des Odonates de France, par Guillaume Doucet,. 2010. . disponibles écrits par cet auteur. Affiner la recherche. Document: texte imprimé Clé de détermination des exuvies des odonates de France / Guillaume Doucet. 10 mars 2017 . Odonates, libellules, demoiselles ou agrions en France 27 Fév 2017 .. toujours l'exuvie identifiable avec une bonne clé de détermination et. 17 nov. 2016 . S'il ne faut avoir qu'un seul ouvrage sur les odonates de France ce serait celui-ci . Clé de détermination des Exuvies des Odonates de France. . siècle : Une anthologie · Rues & bâtiments · Clé de détermination des exuvies des odonates de France · Le Médecin malgré lui (Petits Classiques Larousse t. 1 janv. 2011 . Clé de détermination des Exuvies des Odonates de France 2ème . Edition : Bois d'Arcy : Société française d'odonatologie (SFO) - 2011. Clé de détermination des exuvies des odonates de France / DOUCET Guillaume . Clé d'identification "en main" des micromammifères de France. Clé de détermination des exuvies des odonates de France de Guillaume Doucet sur AbeBooks.fr - ISBN 10 : 2950729193 - ISBN 13 : 9782950729194 - Société. Retrouvez Clé de détermination des exuvies des odonates de France toutes les offres sur Sens,

Ville D'art Et D'histoire de FOURREY Chanoine René aux m.

Guide des libellules de France et d'Europe de K.D.Dijkstra chez Delachaux & . Clé de détermination des exuvies des odonates de France par Doucet chez.

Clé de détermination des exuvies des odonates de France · couverture Libellules : guide d'identification des libellules de France, d'Europe septentrionale et.

2 janv. 2014 . Guide des libellules de France et d'Europe. Delachaux & Niestlé . Clé de détermination des Exuvies des Odonates de France. Soc. française.

connaître les 84 espèces d'odonates répertoriées en Suisse - permettre à l'étudiant-e . Guide des libellules de France et d'Europe. Delachaux & Niestlé. 320 p. - Clé de détermination des exuvies : Gerken B. & Sternberg K. 1999. Die Exuvien.

Télécharger l'Atlas préliminaire des Odonates du Tarn-et-Garonne .mais il doit . Doucet G., 2010 – Clé de détermination des exuvies des Odonates de France.

Clé de détermination . Un module « Odonates » est en ligne sur le site [www.faune-paca.org](http://www.faune-paca.org), . Nous disposons actuellement, pour la région PACA, de deux atlas : "L'étude faunistique et bibliographique des Odonates de France" . Par exemple, sur la biologie des espèces ou sur l'identification des imagos et des exuvies.

Exuvies des Odonates de France. Clé de détermination illustrée. But de ce document : Le but de ce document est d'apporter une aide à la détermination des.

Comment citer cette référence : Doucet G., 2010, CLE DE DETERMINATION DES EXUVIES DES ODONATES DE FRANCE , Société Française d'Odonatologie,.

Auteur : Guillaume Doucet Editeur : Société française d'odonatologie. Nombre de pages : 63. Notre avis. Publié récemment, ce guide ne traite que de.

PERLA, Détermination des invertébrés d'eau douce. .. F.I. : 295 p. Doucet G., 2010 – Clé de détermination des Exuvies des Odonates de France. S. F. O. : 63 p.

18 sept. 2016 . Odonates - Détermination des sympétrums (genre Sympetrum) . présentes en France : (Indication de leur statut en France et de leur statut en Franche Comté) . Tableau 1 : Clé principale ... Elle a alors quitté son ancienne peau qui restera accrochée à une racine et que l'on appellera désormais "exuvie".

12 août 2016 . approche faunistique, en commençant par les Odonates. 4. CLE du ... Clé de détermination des exuvies des Odonates de France. 2e édition.

Clé de détermination. Le Cycle de vie des Libellules. Les Zygoptères : Fiche 1 : Le Caloptéryx éclatant – Calopteryx splendens splendens. Fiche 2 : Le.

Clé de détermination des Exuvies des Odonates de France. Partager. Ajout Favori . Éditeur(s) : Société Française d'Odonatologie. Série(s) : Non précisé.

Les odonates constituent d'excellents indicateurs biologiques du . tions écologiques clés pour les espèces : émergence, reproduction, zones de chasse, etc. . stade de développement (éventuellement émergence, exuvie, mais avant tout adulte) est aussi noté . Un travail de détermination est nécessaire post récolte.

Clé de détermination des exuvies des odonates de France. De Guillaume Doucet. 30,00 €.

Temporairement indisponible. En cours de réapprovisionnement.

à disposition de cette étude certaines exuvies qu'il avait collectées lui-même. Validation .. Clé de détermination des Exuvies des odonates de France.

27 mars 2010 . je suis content de vous annoncer la parution de ma clé sur l'identification des exuvies des odonates de France. vous pouvez avoir un aperçu.

de Corse) de HEIDEMANN et SEIDENBUSCH (2002) et par la Clé de détermination des Exuvies des. Odonates de France de DOUCET (2010).

64 résultat(s) recherche sur le mot-clé 'détermination' Surligner les mots . Clé de détermination des exuvies des odonates de France / Guillaume Doucet.

Titre(s) : Clé de détermination des exuvies des odonates de France [Texte imprimé] / par Guillaume Doucet. Édition : 2e éd. [revue, corrigée et augmentée].  
 Dimanche 9 mai 2010 .France. Clé de détermination des Exuvies des Odonates de France Par Guillaume Doucet. Cette clé d'identification s'adresse aussi.  
 21 juin 2012 . Les Libellules de France, Belgique et Luxembourg. par D. Grand . Clé de détermination des Exuvies des Odonates de France Par Guillaume.  
 Clé de détermination des exuvies des odonates de France. De Guillaume Doucet. 18,00 €. Temporairement indisponible. En cours de réapprovisionnement.  
 Agriculture, monde rural et environnement / France, Ministère de l' . Clé de détermination des exuvies des odonates de France / Guillaume Doucet.  
 Auteur : Guillaume DOUCET Ilustateurs : Guillaume DOUCET Format : 30x21 cm, 68 pages ISBN : 979-10-94955-00-0 La 3e édition comporte plusieurs.  
 Mots-clés : Odonates, Mare, Pionnière, Exuvie, Phénologie, Bassée, Ile-de-France. Résumé : Les auteurs .. pas menacée en Ile-de-France (HOUARD & al., op. cit.). Un peu plus de 13 ... Clé de détermination des exuvies des. Odonates de.  
 22 juil. 2012 . Guide d'identification des exuvies d'odonates de Hollande . Clé de détermination des Exuvies des Odonates de France, par Guillaume.  
 21 juil. 2011 . Guillaume Doucet, un jeune odonatologue de l'ouest de la France, est un passionné d'exuvies de libellules. Il nous présente ici un ouvrage de.  
 6 avr. 2012 . Détermination. Cette page . Les libellules de France, Belgique et Luxembourg. . Clé de détermination des Exuvies des Odonates de France.  
 Dijkstra, K.D. & Lewington, R. (2007) Guide des libellules de France et . Doucet, G. (2010) Cle de determination des exuvies des Odonates de France. Société.  
 Odonates. Quelques clés de détermination : Orthoptères et Isopodes. Infos en bref .. Véritable encyclopédie sur l'identification des larves et des exuvies des Odonates de France et d'Allemagne, cet ouvrage s'adresse à tous les naturalistes et.  
 Les Odonates, appelés communément libellules, effectuent leur cycle de vie dans le milieu . d'une clé de détermination. . Guide des libellules de France et.  
 Les exuvies d'anisoptères ont été récoltées puis déterminées à l'aide d'une .. DOUCET G., 2010, Clé de détermination des Exuvies des Odonates de France,.  
 Clé de détermination des exuvies des odonates de France (Broché). 3e édition. Guillaume Doucet. Société Française Odonatologie. Paru le : 01/11/2016.  
 31 janv. 2014 . L'ensemble des clés de détermination est basée sur ces critères seulement visibles à la loupe. . Libellules – guide d'identification des libellules de France, d'Europe . a été édité en 1994 et traduit en 1997 par la Société Française d'Odonatologie. .. Morphologie des larves et des exuvies de libellules.  
 Titre : Clé de détermination des exuvies des Odonates de France. 2e édition. Auteur : DOUCET G. Année : 2011. Editeur : Société française d'Odonatologie  
 Il faut quand même que je vérifie sur la clé de Guillaume Doucet si ça ne . (2011) - Clé de détermination des exuvies des Odonates de France.  
 Vous trouverez ci-dessous la clef de détermination des imagos de ces espèces. Pour la clef de détermination de France continentale, cliquez ICI. Et pour les.  
 Guide des libellules de France et d'Europe, Dijkstra / Lewington, Les guides du . Clé de détermination des exuvies des odonates de France, Guillaume Doucet, . et Exercices MP : nouveau programme 2014 (Concours Ecoles d'ingénieurs) · Clé de détermination des exuvies des odonates de France · Le rendez-vous de.  
 Odonates. Initiation à la détermination des exuvies de libellules. Le samedi 11 .. Retrouvez ce portail à l'adresse <http://www.faune-france.org>. .. de faune Aquitaine propose une clé de

détermination des rhopalocères, simplifiée de tous les.

Plan National d'Actions 2011-2015 en faveur des Odonates. Agir ensemble .. Clé de détermination des exuvies des Odonates de France. Société française.

23 mai 2010 . Lettre d'information de la Société Limousine d'Odonatologie – 11, Rue Jauvion – 87000 Limoges . l'ouvrage « Clé de détermination des exuvies des Odonates de France » de notre Vice-Président Guillaume Doucet.

Initiation à la détermination des exuvies d'odonates · Initiation à la détermination des .. Ephémères odonates / France Inter | Variétés entomologiques | Scoop.it.

Le but de ce document est d'apporter une aide à la détermination des exuvies d'odonates grâce à des photos montrant les différents critères à vérifier. Cette clé.

29 sept. 2017 . Achetez Clé De Détermination Des Exuvies Des Odonates De France de Guillaume Doucet au meilleur prix sur PriceMinister - Rakuten.

Découvrez et achetez Clé de détermination des exuvies des odonates d. - Guillaume Doucet - Société française d'odonatologie sur [www.leslibraires.fr](http://www.leslibraires.fr).

Exemples d'ordres dans la classe des insectes : Odonata (Odonates), Orthoptera (Orthoptères), .. Clé de détermination des amphibiens et reptiles du centre

15 juil. 2012 . Ces odonates (libellules et demoiselles) attendent une identification . 1er juillet 2012, Etang communal, Pont sur Yonne (Yonne - France) . avnt de pique-niquer, et découverte d'une exuvie en excellent état, . En attendant d'en savoir plus, la détermination de l'espèce s'orient vers une probable Aesche.

Clé de détermination des exuvies des odonates de France - Guillaume Doucet.

5 déc. 2014 . Guillaume Doucet, auteur de la Clé de détermination des Exuvies des Odonates de France, animera cette formation. Le déroulé sera le suivant.

(imagos, larves et exuvies). Caractériser le milieu et . Généralités sur les odonates (systématique, anatomie, écologie...) Sortie pédagogique (Initiation à la clé de détermination des imagos). . France métropolitaine (description, répartition.

Livre : Clé de détermination des Exuvies des Odonates de France écrit par Guillaume DOUCET, éditeur SOCIETE FRANCAISE D'ODONATOLOGIE, , année.

leurs heures, leurs journées passées à inventorier les odonates dans toute l'Aquitaine. . anatomiques permettant d'illustrer les critères de détermination mentionnés dans ce .. de France, DOMMANGET, 1994), les connaissances sur les .. Exuvie : « peaux » ou dépouilles larvaires abandonnées après chaque mue.

Dans l'Ouest de la France, les émergences interviennent de la fin du mois de mai . commander la "Clé de détermination des Exuvies des odonates de France",.

ajouter des analyses au niveau spécifique pour le suivi des odonates ; . □ confirmer les ... Clé de détermination des exuvies des odonates de France. Société.

*[rnr-confluence-garonne-ariège.fr/.journee-dinitiation-determination-exuvies-de-libellules/](http://rnr-confluence-garonne-ariège.fr/.journee-dinitiation-determination-exuvies-de-libellules/)*

libellules de france et d allemagne - get this from a library larves et exuvies des . larves et exuvies des libellules de fance et d allemagne sauf de corse nomm clé de determination des exuvies d odonate de france d un, soci t fran aise d.

Guide des libellules : De France et d'Europe (Broché)auxédition. Delachault . de rep rer le caract re diagnostic et une cl des exuvies bas es sur des . Objet : [obsnorm2] guide odonates .. Clés de détermination très bien faites, précises

20 févr. 2012 . 9782914817059-libellules-france,-belgique-luxembourg . 9782950729187-cle-determination-exuvies-odonates-france\_g. Un livre très utile.

Suite à l'édition de l'excellentissime clé de détermination des exuvies des Odonates de France (voir ci-dessous), Guillaume DOUCET a élaboré une planche.

16 juin 2009 . (ou les exuvies), la détermination des espèces n'est garantie que par l'examen des ... Clé de détermination illustrée des libellules (Odonates) de Suisse et des . Libellules; guide d'identification des libellules de France,.

28 avr. 2015 . Libellules de France, Belgique et Luxembourg. Collection . Clé de détermination des exuvies des Odonates de France. Editions SFO. 64 p.

Éditions Ouest France – Edilarge, 13, rue du Breil 35063 Rennes cedex. .. Clé de détermination des exuvies des Odonates de France, par Guillaume Doucet,

25 mai 2015 . 10. Tableau 10. Clé de détermination de l'état de conservation de stations visitées – (D'après Dodelin, .. En France métropolitaine, on . L'étude des exuvies quant à elle permet de prouver l'autochtonie des espèces. Elle.

Contrairement à la majorité des odonates, l'Aeschna paisible continue souvent . 2011, Clé de détermination des exuvies des Odonates de France, Document.

Clé de détermination des exuvies des odonates de France par Guillaume Doucet a été vendu pour EUR 30,00 chaque copie. Le livre publié par Société.

4 nov. 2016 . Doucet G. 2016 - Clé de détermination des Exuvies des Odonates de France. 3e édition. - Société française d'Odonatologie. Cette troisième.

En France, depuis vingt ans, cette « branche » de l'entomologie est an- mée et coordonnée . un certain nombre de spécimens, dont la détermination soulève met de répertoire des .. mains, outre l'excellente clé de détermina- été confiée à l'Opie (<http://odonates.pnaopie>. tion des exuvies de France de notre collègue fr).

Clé de détermination des exuvies des odonates de France PDF, EPUB, EBOOK, MOBI lire ou télécharger.

3 juil. 2017 . Cette rencontre, axée sur les Odonates, s'est tenue le 3 juillet sur les communes de Rye . l'utilisation de clés de détermination (exuvies). .. Guide d'identification des libellules de France, d'Europe septentrionale et centrale.

Marceau Minot, Inventaire comparatif des Odonates de la savane des Pères . vingt membres associés : un réseau de spécialistes qui participent à la détermination des ... La France compte environ 8 % de la diversité mondiale en odonates, soit .. Les exuvies collectées ont dans un premier temps été réhydratées afin de.

espèces d'amphibiens et d'odonates présents sur ces sites et notamment les espèces . N° de déclaration d'existence auprès de la Préfecture d'Île de France en tant . être capable d'utiliser la clé de détermination à la famille .. Jour 3 : Apports théoriques sur les larves et exuvies ; Travaux pratiques de détermination.

Clé d'identification numérique des larves d'odonates en Ile-de-France : quel .. [5] Doucet G. (2010)Clé de détermination des exuvies des Odonates de France.

